

Uwaga!

Od 2013 roku *Acta Bio-Optica et Informatica Inżynieria Biomedyczna* ukazuje się wyłącznie w wersji elektronicznej.

Autorzy są zobowiązani do przygotowania artykułów w wersji gotowej do składu według załączonej poniżej instrukcji. Prace przygotowane niezgodnie z instrukcją nie będą przyjmowane.

Akceptowane są prace nadesłane tylko w wersji MS Word, w języku polskim lub angielskim. Niezależnie od wersji językowej, prace muszą mieć tytuł, streszczenie i słowa kluczowe w obu językach.

Format A4, marginesy 2,5 cm.

Tylko artykuły nadesłane z **przekazaniem praw autorskich mogą być rozpatrywane do publikacji.**

Attention!

As from 2013 the Journal *Acta Bio-Optica et Informatica Inżynieria Biomedyczna* will be published on-line, only.

The Authors are requested to prepare their papers strictly according to the Instruction. Otherwise, the papers will be not published.

Only papers written in MS Word in Polish or English version, are accepted. Independent of the language version, all papers must have the title, abstract and keywords in both: Polish and English.

Page size A4, margins 2,5 cm.

Only papers submitted along with the **copyright transfer document will be considered for publication procedure.**

TYTUŁ, POGRUBIONY, TIMES NEW ROMAN 18

TITLE, BOLD, TIMES NEW ROMAN 18

**Autorzy, Times New Roman 12, bold,
Anna Kowalska¹, Aneta Kowalska^{2*}, Andrzej Kowalski^{2,3}**

Afiliacje, affiliations, Times New Roman 12

¹ nazwa instytucji/Uczelnia, Wydział, Instytutu/Katedra, kod pocztowy miasto, ulica nr/ full address with the name of the Institution

² nazwa instytucji/Uczelnia, Wydział, Instytutu/Katedra, kod pocztowy miasto, ulica nr/ full address with the name of the Institution

³ nazwa instytucji/Uczelnia, Wydział, Instytutu/Katedra, kod pocztowy miasto, ulica nr/ full address with the name of the Institution

* Główny autor/Corresponding Author, e-mail:

STRESZCZENIE, TIMES NEW ROMAN 12

Tekst streszczenia należy pisać czcionką Times New Roman 10, odstęp między wierszami co najmniej 13 pt, wcięcie akapitowe – 0,5 cm. Nie należy wstawiać pustych wierszy pomiędzy poszczególne akapity tekstu. Nawiasów okrągłych nie należy zastępować kreskami ukośnymi lub nawiasami kwadratowymi. Przedziały wartości należy pisać bez odstępów, stosując półpauzę (np. Alt 0150), np. 3–45 MPa. Tekst powinien być wyjustowany z obu stron i nie powinien być dłuższy niż 100 do 150 słów.

ABSTRACT, TIMES NEW ROMAN 12

Abstract should be written with Times New Roman 10, distance between lines 1 (at least 13 points). Alignment double (left and right) justified. The abstract should be limited to approximately 100–150 words. It should be 3–45 MPa, instead of 3-45 MPa. Do not use brackets [] // { } in the text, use only parenthesis ().

Słowa kluczowe: Times New Roman 10

Keywords: Times New Roman 10

1. Wstęp/Introduction, wszystkie tytuły rozdziałów numerowane / All chapters numbered, tytuły/titles Times New Roman 12, pogrubiony/bold

Pierwsza linia w rozdziale, podrozdziale zaczyna się z lewej strony, bez wcięcia.

Tekst rozdziałów Times New Roman 11, wcięcie akapitowe – 0,5 cm.

Pismem pochyłym (kursywą) piszemy symbole zmiennych (także w przypadku greki), punkty geometryczne, oznaczenia funkcji. Stałe oznaczone symbolem jednoliterowym (np. Plancka) piszemy również kursywą. Pismem prostym piszemy cyfry, oznaczenia i skróty jednostek miar, liczby specjalne (π , e), symbol Δ (jeżeli oznacza przyrost wartości). Oznaczenia wektorów, macierze piszemy pismem prostym półgrubym. Liczbę całkowitą od części dziesiętnej oddziela się przecinkiem

nie pisać niczego poniżej dolnego marginesu, do not write below the bottom line

(np. 1,2 m), przedziały wartości pisze się bez odstępów, stosując półpauzę (np. 3–45 MPa). Oznaczenia w indeksach piszemy tak jak we wzorach.

The first line of the section or subsection should start flush left.

Text Times New Roman 11, section or subsection should be indented – 0,5 cm.

1.1 Tytuły podrozdziałów numerowane Times New Roman 12, pogrubiony

2.1 Subsection title Times New Roman 12, bold

Wzory matematyczne **Mathematical formulas**

Equations should be written with Times New Roman 11, centered, unless they are so long that less than 1 cm will be left between the end of the equation and the equation number, in which case they may run on to the next line. Equations should have an one line space above and below the text.

Wzory matematyczne Times New Roman 11 p. wyśrodkowane, z numerem wzoru w okrągłym nawiasie dosuniętym do prawego brzegu kolumny (jak w poniższym przykładzie). Wzory i tabele należy numerować kolejno. Symbole zmiennych we wzorach (dotyczy to również dużych i małych symboli greckich) i w tekście należy pisać pismem pochyłym (kursywa). Kursywą piszemy również oznaczenia w indeksach, z wyjątkiem skrótów dwu- i trzyliterowych, utworzonych z pierwszych liter słów (np. ikr). Pismem prostym należy pisać skróty funkcji matematycznych typu sin, cos, operatory, symbole miar, wag, czasu, liczby, nawiasy we wzorach. Odstęp między wzorem i tekstem – 12 pt.

$$x = \frac{a^{1-c} + b}{10 - d_2} \quad (1)$$

gdzie rozmiar pisma i styl definiuje się następująco:

normalny	– 11 p.
indeks dolny/górny	– 7 p.
indeks podrzędny	– 5 p.
symbol	– 18 p.
symbol podrzędny	– 12 p.
tekst, funkcja, symbol – antykwa	
zmienna, greka	– kursywa
liczba	– antykwa
macierz	– antykwa płgr.

W edytorze wzorów po zadaniu stylu *równanie* należy wprowadzić tabulatory (tu zadane: 6,75 cm środkowany i 13,5 cm do prawej). Wzory w tekście bez indeksów lub z jednym należy składać bezpośrednio z klawiatury, nie z edytora wzorów. Odstępy między symbolami matematycznymi „=” „+” itp., wartością liczbową a jednostką, np. t = 5 s, należy oddzielać pojedynczą spacją tzw. twardą spacją „ ” (skrót klawiszowy Ctrl+Shift+spacja), Uwaga – twarda spacja to nie stopień!!!.

Tabele **Tables**

Tables should be centered and numbered consecutively. The tables must be created in the Word's Table Editor and they should not be imported from other programs. Tables should use horizontal and vertical lines to delimit the top and bottom of the table and column headings. Detailed explanations or table footnotes, if any, should be typed directly beneath the table. The tables should be closely as possible to place where they are mentioned in the text (see tab. 1). The table caption should be above table, separated by 6 points space form the table. 1 line space before the caption and 1 line space after

nie pisać niczego poniżej dolnego marginesu, do not write below the bottom line

the table should be inserted. The tables and captions should be written with Times New Roman 9, centered. Please, no dots at the end of the caption.

Tabele muszą być utworzone w edytorze tabel, nie mogą być importowane z innych programów. Mają się znajdować najbliżej miejsca w tekście, w którym zostały wspomniane (p. tab. 1). Muszą być obramowane, wszystkie krawędzie muszą być widoczne. Tabele (łącznie z tytułem) składać pismem Times New Roman 9 p., odstęp między wierszami 1 linia. Tytuł tabeli wyśrodkowany. Odstęp przed tytułem tabeli – 12pt, po tytule – 6 pt, po tabeli odstęp 1 wiersz. Nie stawiać kropek po tytule tabeli.

Tabela 1. Przykładowy chromosom

Gen	1	2	...	$I-1$	I
Przykładowy chromosom	1398	760	...	265	176
Znaczenie genu	$g(1)$	$g(2)$...	$g(I-1)$	$g(I)$

W tekstach polskojęzycznych należy liczbę całkowitą od dziesiętnej oddzielać przecinkiem (nie kropką).

Miana od wartości liczbowej należy oddzielać spacją, z wyjątkiem %, np. **1%**, **156°** **ale 2 nm**, **2 kg**. Stopnie temperatury zapisujemy: 36,5 °C, gdzie znak °, to symbol o kodzie 176, natomiast pomiędzy wartością liczbową a °C jest odstęp w postaci jednej spacji (najlepiej twardej spacji).

W przypadku zbiegnięcia się dwóch elementów, przed i po których występują dodatkowe odległości (wzór i tabela, rysunek i tabela, tytuły I i II rzędu), proszę usunąć światło po pierwszym elemencie.

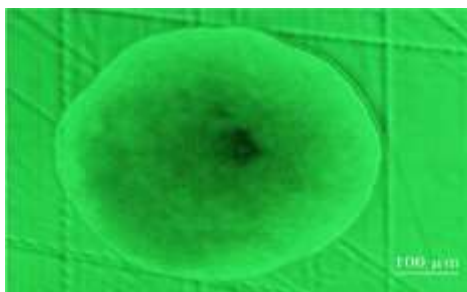
Jeżeli na stronie nie mieści się dalszy ciąg tekstu łącznie z rozpoczynającym go tytułem, proszę umieścić go od góry następnego strony, bez odstępu przed nim.

Rysunki Figures

Figures should be centered and numbered consecutively. The figures should be closely as possible to place where they are mentioned in the text (see Fig. 1). The figure caption should be beneath the figure, separated by 6 points space form the figure. 1 line space before the caption and 1 line space after the figure should be inserted. The tables and captions should be written with Times New Roman 9.

Rysunki, wykresy i fotografie numerować kolejno. Rysunki muszą się znajdować najbliżej miejsca w tekście, w którym zostały wspomniane (p. rys. 1). Odstęp przed tytułem rysunku – 6 pt, po tytule – 12 pt, odstęp przed rysunkiem 12 pt a po 0 pt. Wszystkie ilustracje muszą mieścić się w polu zadruku strony, z uwzględnieniem podpisu.

Podpisy pod rysunkami na osi rysunku (wyśrodkowane).



Rys. 1. Podpis do rysunku, **wielkość czcionki 9, bez kropki na końcu, wyśrodkowane/centered**

Podpisy pod rysunkami składać pismem 9-punktowym, odstęp między wierszami co najmniej 11pt. Rysunki sporządzone w wewnętrznym programie MS Word powinny stanowić całość – elementy powinny być zgrupowane.

nie pisać niczego poniżej dolnego marginesu, do not write below the bottom line

Rozpoczynając tekst od odwołania do rysunku czy tabeli piszemy pełnym słowem np. „Rysunek 2 przedstawia” oraz “Na rysunku 2 przedstawiono”. Powołując się na rysunek lub tabelę w tekście również piszemy pełnym słowem np. „przedstawiono na rysunku 6”.

Słowa „*in situ*, *in vitro*, *in vivo*” piszemy pismem pochyłym (kursywą).

Przytaczając angielski odpowiednik skrótu piszemy pismem pochyłym np. Terapia fotodynamiczna PDT (ang. *Photodynamic Therapy*).

LITERATURA (NAGŁÓWEK, TIMES NEW ROMAN, 11)

REFERENCES (CAPTION, TIMES NEW ROMAN, 11)

References should be written at the end of the paper, as depicted below. Times New Roman, 9 points. They must be cited in the order, in which they are referenced in the body of the paper. They must be inserted automatically [1]. Books should be cited as [2]. Internet sources as [3].

W tekście powołania na literaturę prosimy zapisywać w nawiasie kwadratowym. Artykuły w czasopismach naukowych muszą być cytowane na końcu zdania (w zdaniu musi być spacja pomiędzy ostatnim słowem a cytowaniem; po cytowaniu ma być kropka) [1]. Wykaz literatury musi być tworzony za pomocą automatycznego odwołania do przypisów końcowych, tak jak pokazano tutaj w tekście. Proszę wstawiać jako odwołanie przypis końcowy, ale nie jako hiperłącze! Książki cytujemy następująco [2]. Dopuszcza się cytowanie stron internetowych, pod warunkiem podania pełnej informacji, czyli: tytuł strony adres [3].

Opis bibliograficzny cytowanej literatury ma być według wzoru: wysokość pisma 9 punktów, odstęp między wierszami przynajmniej 11 punktów. Należy podać: nazwisko autora; inicjał imienia; tytuł pracy kursywą (ewentualnie nr kolejnego wydania, nr tomu) lub artykułu; tytuł czasopisma, z którego pochodzi artykuł – tu także rok wydania czasopisma, numer wolumenu, numer zeszytu, dodatkowo numery stron cytowanego artykułu przy zastosowaniu półprauzy; (w pracach zwartych) wydawnictwo; miejsce wydania pracy, rok wydania.

Przy cytowaniu literatury w j. rosyjskim można stosować zapis cyrylicą lub dokonać transliteracji.

W literaturze należy usunąć separator przypisów końcowych (w tym przypadku można zwrócić się z pomocą do sekretarza czasopisma).

[1] P. Zalewski, J.J. Klawe, J. Pawlak, M. Tafil-Klawe, A. Bitner, A. Lewandowski: *Zmiany parametrów kurczliwości mięśnia sercowego u osób zdrowych po jednym zabiegu kriostymulacji ogólnoustrojowej*, Inżynieria Biomedyczna – Acta Bio-Optica et Informatica Medica, vol. 17, 2011, s. 257–261.

[2] H. Podbielska, A. Sieroń, W. Stręk, (red.): *Diagnostyka i terapia fotodynamiczna*, Urban & Partner, Wrocław 2004.

[3] Cryogenic Chamber Therapy - Health Benefits, <http://www.womenskincare.org/cryogenic-chamber-therapy-health-benefits/>